

POLICY ADVICE

POLICY MANAGEMENT CONSULTANTS

Im Dialog mit den Entscheidern



## ADVICE PARTNERS GmbH

---

Unternehmensberatung für Strategie  
und Kommunikationsmanagement

Haus der Bundespressekonferenz  
Schiffbauerdamm 40  
10117 Berlin

Tel. + 49 30 2123422-0  
Fax + 49 30 2123422-99

[info@advicepartners.de](mailto:info@advicepartners.de)  
[www.advicepartners.de](http://www.advicepartners.de)

## Büros

---

Berlin	Brüssel
Frankfurt	London
Hamburg	Warschau
München	Wien

## Im Dialog mit den Entscheidern

Eine strategische Entscheidung Ihrer Organisation ist abhängig von der Unterstützung der Politik? Ihr Unternehmen ist ins Zentrum einer politischen und gesellschaftlichen Diskussion geraten? Im Social Web wird gegen Sie mobilisiert? Sie benötigen tiefere Einblicke in die Entscheidungsprozesse der Politik, um Risiken und Chancen für Ihr Geschäftsmodell abschätzen zu können? EU Entwicklungen sind für Sie schwer zu kalkulieren? Sie bewegen sich in einem stark regulierten Markt? Ihre unternehmerische Entscheidung stößt in der Politik auf wenig Verständnis? Sie brauchen die Unterstützung wesentlicher Stakeholder (Gewerkschaften, NGOs, Verbände)? Sie möchten die politischen Akteure von der Bedeutung Ihrer Themen überzeugen, kennen aber nicht die richtigen Ansprechpartner?

Wer strategisches Wissen im Dialog mit den Entscheidern zum richtigen Zeitpunkt einsetzt, ist im Wettbewerb klar im Vorteil und schützt sich vor Krisen.

ADVICE PARTNERS ist spezialisiert darauf Unternehmen, Institutionen und Verbände in allen Fragen der politischen Kommunikation flexibel zur Seite zu stehen. Wir bringen Sie in Kontakt mit den Entscheidern. Wir begleiten Sie zielorientiert durch die politischen Prozesse. Wir helfen Ihnen Ihre Interessen erfolgreich zu vertreten. Präzise. Frühzeitig. Kommunal. Regional. National. Weltweit.

[ADVICE PARTNERS – wir öffnen Türen. Für Sie.](#)

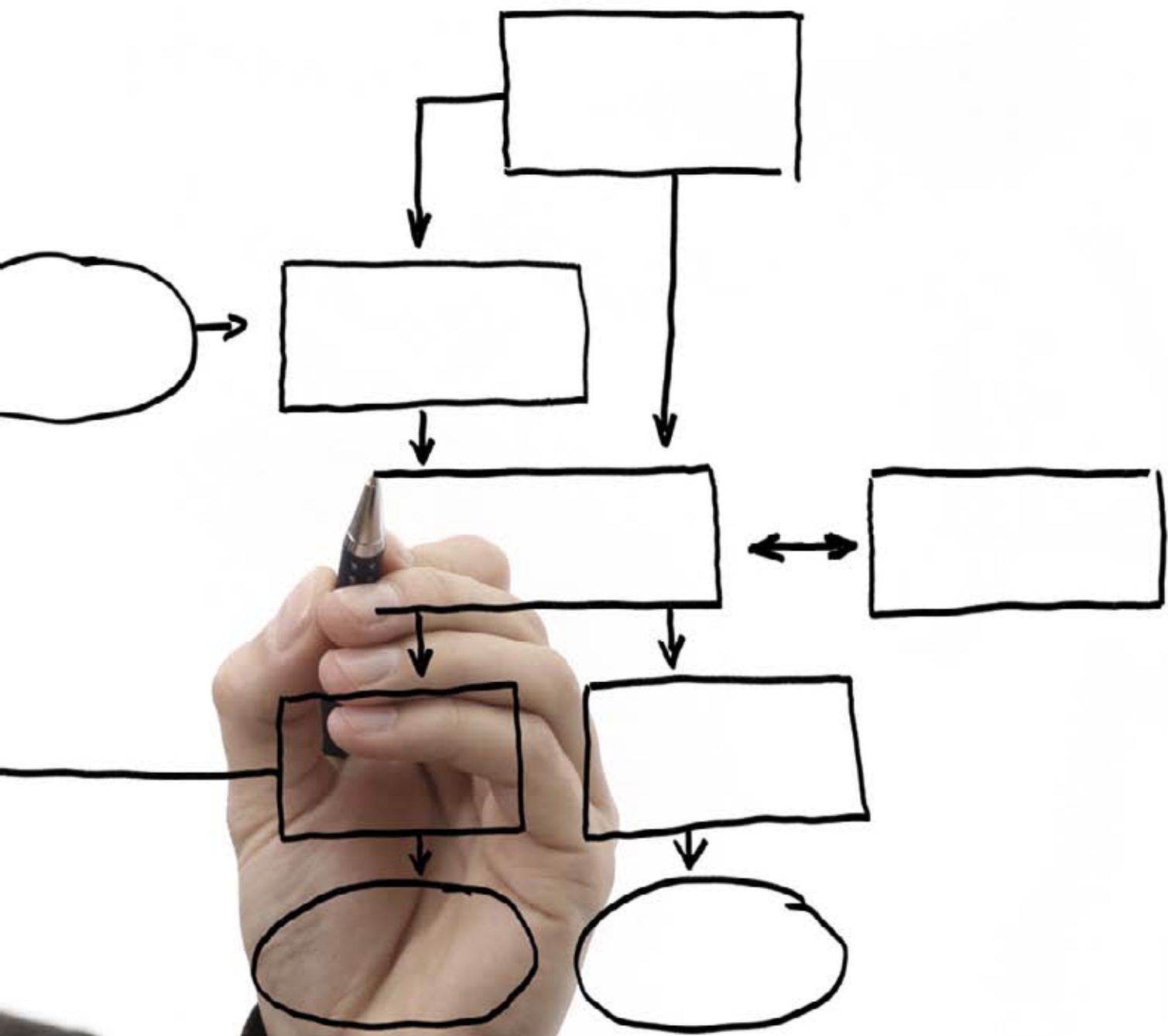
### DIE BERATUNG

## Virtuos – aber mit klaren Regeln

Unser Anspruch ist, Sie virtuos zu beraten. Wir entwickeln kreative Ansätze, damit Sie mit Ihren Themen und Anliegen wahrgenommen werden. Wenn Ihr Erfolg nachhaltig sein soll, dann ist eine langfristige Strategie die Grundlage. Deshalb gibt es bei uns klare Vorgehensweisen und Regeln.

Das Wichtigste: Wer in Dialog treten will, muss wissen, was er zu sagen hat. Deshalb erarbeiten wir mit Ihnen Argumentarien und Positionspapiere. Wir analysieren Umfeld, Möglichkeiten und Grenzen. Für uns ist es Standard, auf die Besonderheiten Ihrer Organisation und der Ihrer Gesprächspartner einzugehen. Ausgestattet mit einem klaren Konzept, organisieren wir Ihren politischen Dialog, stellen Kontakte her und unterstützen Sie dabei Allianzen zu bilden. Treten Sie ein in die politische Diskussion – gestalten Sie sie mit.

[ADVICE PARTNERS – zuverlässig und akribisch. Zu Ihrem Nutzen.](#)



# Konkret und zielgerichtet

## Monitoring

- ▶ Beobachtung und Analyse der politischen und gesellschaftlichen Aktivitäten in unternehmensrelevanten Themenfeldern
- ▶ Folgenabschätzung bezüglich der jeweiligen Interessenlage und Benennung von Handlungsoptionen
- ▶ Regelmäßige Berichterstattung

## Themensetzung (Agenda Setting)

- ▶ Setzen konkreter Themenschwerpunkte in der Politik und Gesellschaft
- ▶ Einschätzung der Themenschwerpunkte
- ▶ Frühzeitige Definition von potenziell kritischen Themen

## Strategie- und Positionspapiere

- ▶ Zielbestimmung, Zielrelevanzbestimmung
- ▶ Abgleich unternehmerischer Standpunkte mit ihrer politischen Relevanz
- ▶ politische Themenverschränkung
- ▶ Maßnahmenplanung
- ▶ Ressourcenplanung
- ▶ Zeitplanung
- ▶ Positions- und Profilerstellung gegenüber gesellschaftspolitischen Entscheidungsträgern

## Argumentationslinien

- ▶ Aufbau einer geeigneten Gesprächsstrategie durch Antizipation der Gegenargumente
- ▶ Zielgerichtete Gesprächsvorbereitung und -analyse

## Gespräche (Lobbying)

- ▶ Aufbau von politischen Netzwerken
- ▶ Organisation des Dialogs mit Entscheidungsträgern und Meinungsführern
- ▶ Verhandlungsvorbereitung und -analyse

### Positionierung

- ▶ Planung und Umsetzung von Maßnahmen zur zielgerichteten Präsentation der eigenen Positionen (Parlamentarischer Abend, Kongress/Seminar etc.)
- ▶ Inhaltliche Zuarbeit (Reden, Positionspapiere etc.)

### Issue Management

- ▶ Aktive Steuerung von wirtschaftlichen, gesellschaftlichen oder politischen Themen zur Wahrung der eigenen Interessen
- ▶ Konzeption und Umsetzung von themenorientierten Kampagnen

### Risiko- und Stakeholderanalysen

- ▶ Gezielte Abschätzung möglicher Tendenzen bzw. Beurteilung absehbarer Entwicklungen im jeweiligen Markt durch Kontakt zu Experten und Betroffenen

### Arbeitsbeziehungen (Networking)

- ▶ Aufbau und Vertiefung persönlicher Kontakte in den Bereichen Politik, Wirtschaft, Gesellschaft und Medien als immanent wichtiger Bestandteil im Public Affairs-Bereich
- ▶ Aufbau persönlicher Verbindungen, sowohl auf Leitungsebene als auch auf Arbeitsebene

### Events

- ▶ Planung und Umsetzung von Veranstaltungen im politischen Raum zur Kommunikation der eigenen Position (Parlamentarischer Abend, Politischer Workshop, Round-Table-Gespräche etc.)

### Allianzenbildung (Coalition-Building)

- ▶ Bildung strategischer Allianzen mit relevanten Stakeholdern

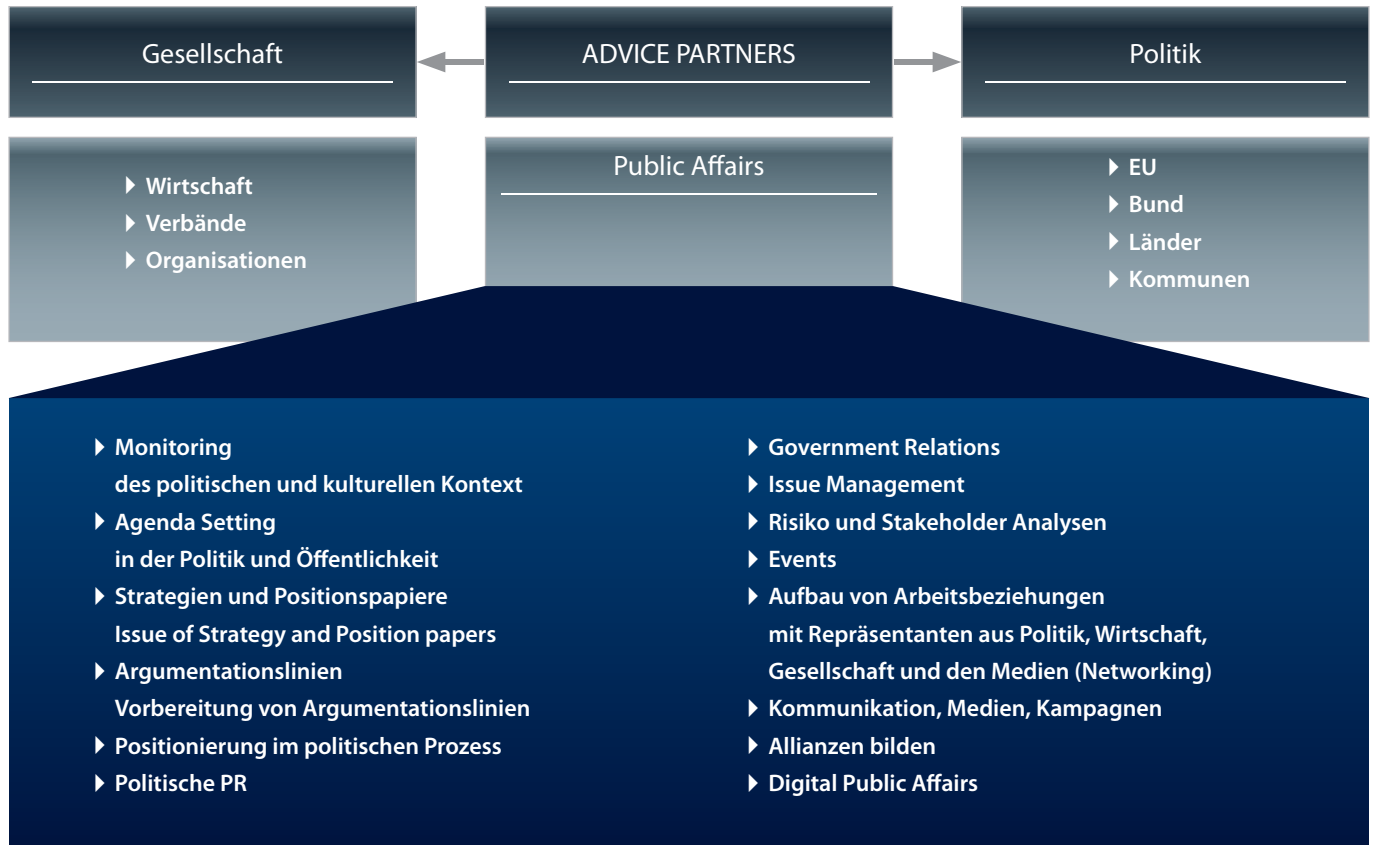
### Politische PR und Kampagnen

- ▶ Planung, Aufbau und Umsetzung politisch orientierter Presse- und Medienarbeit bzw. Kampagnen
- ▶ Pressemitteilungen und -konferenzen
- ▶ Autorenbeiträge
- ▶ Journalistenreisen

### Digital Public Affairs (Social Media)

- ▶ Netzwerk- und Plattformanalyse
- ▶ Entwicklung Plattform und Contentstrategie

# Alle auf einen Blick



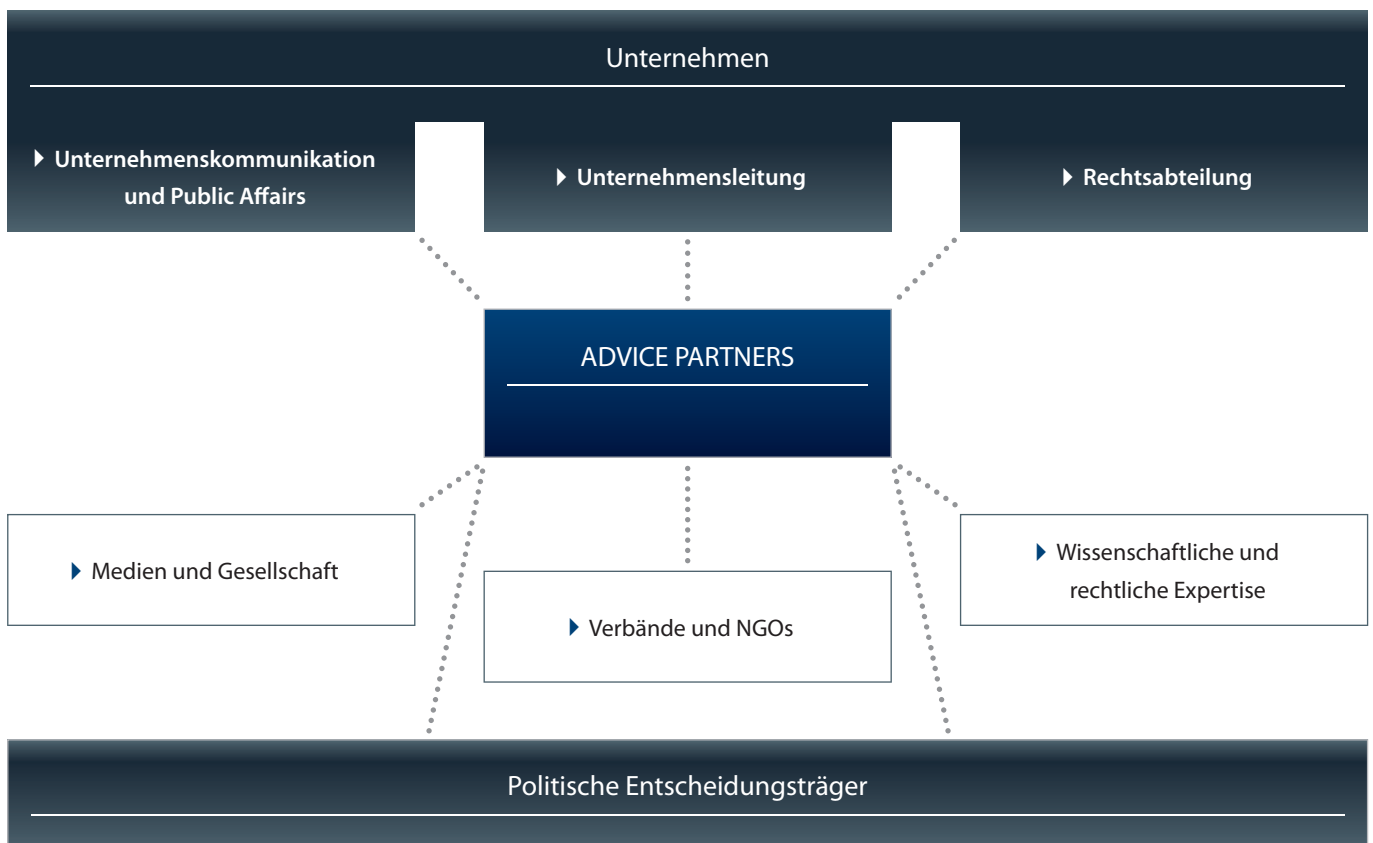
## Fest verankert im Unternehmen

Politikmanagement hat maßgeblichen Einfluss auf den Erfolg Ihrer Organisation. Politikmanagement gestaltet das gesellschaftspolitische Umfeld mit. ADVICE PARTNERS steht Ihnen bei der Gestaltung Ihres Politikmanagements zur Seite. Wir schlagen für Sie die Brücke zu politischen Entscheidungsträgern. Wir führen alle für Sie wichtigen Aspekte zu einer kreativen und nachhaltigen Strategie zusammen. Wir behalten den Überblick und begleiten Sie zielorientiert.

Konkret bedeutet das: Wir bringen Ihre Interessen auf den Punkt. Wir beobachten für Sie potenzielle Risiken und Sondersituationen. Wir vernetzen Sie mit den relevanten Ansprechpartnern. Wir sind Ihr verlässlicher Berater. Kurz: Politikmanagement hilft, Ihr Unternehmen in die richtige Richtung zu steuern. In vielerlei Hinsicht. Zur rechten Zeit. Am rechten Ort.

ADVICE PARTNERS – wir optimieren Strukturen. Wir organisieren Politikmanagement.

## Wir unterstützen Ihre Themen in Politik und Gesellschaft





## Impressum

---

### HERAUSGEBER

ADVICE PARTNERS GmbH  
Unternehmensberatung für Strategie  
und Kommunikationsmanagement

Haus der Bundespressekonferenz  
Schiffbauerdamm 40  
10117 Berlin

### GESTALTUNG

GDE | Kommunikation gestalten  
[www.GDE.de](http://www.GDE.de)

### STAND

November 2011

# ADVICE PARTNERS



CRISADVICE

POLICY ADVICE

SCIENCE ADVICE

SOCIAL MEDIA ADVICE

CHANGE ADVICE